



IP40防护



超宽温



防雷8KV

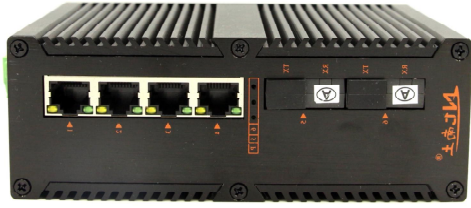


防震设计



防静电干扰

工业级 (NT 品牌) 百兆非网管 2 光 4 电交换机 (NT10-IES24F 系列)



◎产品特性

- 采用优质的光电一体化模块提供良好的光特性和电气特性
- 保证数据传输可靠，工作寿命长
- 支持全双工或半双工模式，支持自动协商
- 网口支持全自动交叉识别
- 内带存储转发机制，支持多种协议
- 符合工业级运营标准，平均无故障工作在 30 万小时以上
- 工作电源：DC 12-52V 提供反接保护
- 使用 SC/FC/ST 光纤接口
- 雷击浪涌冲击防护 (电源)：5000A (8/20 μs)

◎产品说明

4 路百兆电口+2 路百兆 FX 光口工业级以太网交换机，支持 4 个 10Base-T/100Base-TX 电口和 2 个 100Base-X 光口。产品符合 FCC、CE、ROHS 标准。NT-ISR24F 系列交换机具有-40℃~85℃的工作温度，具有超强的坚固度能适应各种严苛环境，也可以非常方便的安置在空间紧凑的控制箱中。导轨的安装特性、宽温操作及拥有 IP40 防护等级的外壳及 LED 指示灯，使 NT-ISR24F 成为一个即插即用的工业级设备，为用户的以太网设备联网提供可靠、便捷的解决方案。

◎产品技术指标

产品名称：

工业级 (NT 品牌) 百兆非网管 2 光 4 电交换机

产品型号：

NT10-IES24F 系列

描述：

4 路百兆电口+2 路百兆光口

端口描述：

4 个 RJ45 端口+2 个光纤接口

RJ45 端口：

10/100BaseT (X) 自动侦测，全/半双工 MDI/MDI-X 自适应

光纤端口：

100BaseFX 端口 (SC/FC/ST 可选)

网络协议：

10Base-T，遵循 IEEE 802.3

100Base-TX 和 100Base-FX，遵循 IEEE 802.3u

流控，遵循 IEEE 802.3x

工作环境：

工作温度：-40~85 °C (-40~185 °F)

储存温度：-40~85 °C (-40~185 °F)

相对湿度：5%~95%(无凝露)

行业标准：

EMI：FCC Part 15 Subpart B Class A, EN 55022 Class A

EMS：

IEC (EN) 61000-4-2 (ESD)：±8kV 接触放电，±15kV 空气放电

IEC (EN) 61000-4-3 (RS)：10V/m (80~1000MHz)

IEC (EN) 61000-4-4 (EFT)：网口：±4kV CM//±2kV DM；

电源：±4kV CM//±2kV DM

IEC (EN) 61000-4-5 (Surge)：网口：±4kV CM//±2kV DM；

电源：±4kV CM//±2kV DM

IEC (EN) 61000-4-6 (射频传导)：3V (10kHz~150kHz), 10V (150kHz~80MHz)

IEC (EN) 61000-4-16 (共模传导)：30V cont. 300V, 1s

IEC (EN) 61000-4-8

Shock：IEC 60068-2-27

Freefall：IEC 60068-2-32

Vibration：IEC 60068-2-6

交换属性：

传输方式：存储转发

MAC 地址：2K

缓存：1Mbit

背板带宽：1.6G

交换时延：<10 μs

功耗：<5W

电源:

输入电压：DC12~52V（双电源冗余备份）

接入端子：凤凰端子

支持双电源冗余

支持内置过流 4.0A 保护

支持反接保护

机械特性:

外壳：IP40 防护等级，金属外壳

安装：DIN 卡轨式，壁挂式安装

散热方式：自然冷却，无风扇

重量：0.65Kg

尺寸：148 x 107 x 53.5mm（长 x 宽 x 高）

LED 指标:

电源指示灯：PWR

接口指示灯：电口、光口（Link/ACT）

防护等级:

IP40

认证:

通过认证：CE、FCC、Rohs、ISO9001：2008 工信部入

网许可证 公安部检验报告

平均无故障时间:

300,000 小时

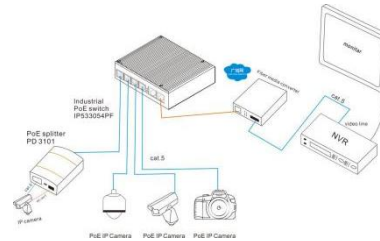
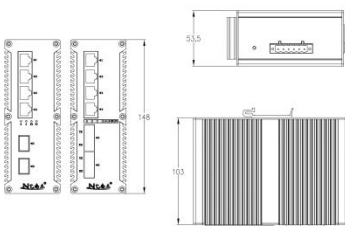
质保:

5 年

◎产品外观尺寸

◎产品应用示意图

长 x 宽 x 高 (mm): 148 x 107x 53.5mm



◎订购型号信息

型号	描述	
NT10-IES24F-SC2	工业级 (NT 品牌) 百兆非网管 2 光 4 电-SC 接口多模双纤 2KM-导轨式-DC12~52V 供电-宽温 (-40℃-85℃)。默认不含 AC 电源适配器。	
NT10-IES24F-SC20	工业级 (NT 品牌) 百兆非网管 2 光 4 电-SC 接口单模双纤 20KM-导轨式-DC12~52V 供电-宽温 (-40℃-85℃) 默认不含 AC 电源适配器。	
NT10-IES24F-SC20A/B	工业级 (NT 品牌) 百兆非网管 2 光 4 电-SC 接口单模单纤 20KM (1310nm 和 1550nm 各一只)-导轨式-DC12~52V 供电-宽温 (-40℃-85℃)。默认不含 AC 电源适配器。	
NT10-IES24F-ST2	工业级 (NT 品牌) 百兆非网管 2 光 4 电-ST 接口多模双纤 2KM-导轨式-DC12~52V 供电-宽温 (-40℃-85℃)。默认不含 AC 电源适配器。	
NT10-IES24F-ST20	工业级 (NT 品牌) 百兆非网管 2 光 4 电-ST 接口单模双纤 20KM-导轨式-DC12~52V 供电-宽温 (-40℃-85℃)。默认不含 AC 电源适配器。	
NT10-IES24F-ST20A/B	工业级 (NT 品牌) 百兆非网管 2 光 4 电-ST 接口单模单纤 20KM (1310nm 和 1550nm 各一只)-导轨式-DC12~52V 供电-宽温 (-40℃-85℃)。默认不含 AC 电源适配器。	
NT10-IES24F-FC2	工业级 (NT 品牌) 百兆非网管 2 光 4 电-FC 接口多模双纤 2KM-导轨式-DC12~52V 供电-宽温 (-40℃-85℃)。默认不含 AC 电源适配器。	
NT10-IES24F-FC20	工业级 (NT 品牌) 百兆非网管 2 光 4 电-FC 接口单模双纤 20KM-导轨式-DC12~52V 供电-宽温 (-40℃-85℃)。默认不含 AC 电源适配器。	
NT10-IES24F-FC20A/B	工业级 (NT 品牌) 百兆非网管 2 光 4 电-FC 接口单模单纤 20KM (1310nm 和 1550nm 各一只)-导轨式-DC12~52V 供电-宽温 (-40℃-85℃)。默认不含 AC 电源适配器。	
电源适配器	NT5121-DC-SX	机壳型, 90V-245VAC 输入, 12V/1A, 适用于非 POE 工业交换机产品系列 (导轨 12 端口以内)。
	NT5241-DCL-SX	导轨式塑料壳, 90V-245VAC 输入, 24V/1A, 适用于非 POE 工业交换机产品系列 (导轨 12 端口以内)。